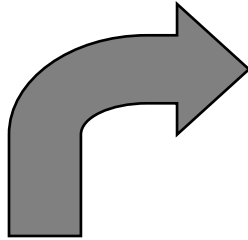


Unser Schema zur Raumveränderung



Bestandsaufnahme

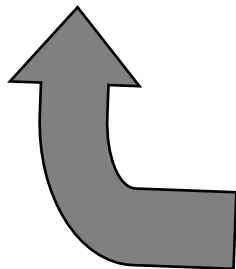
1. Wie sieht es zur Zeit im Raum aus?

- Analyse der Ausgangssituation
- Beobachtung
- Dokumentation

Reflexion

4. Wie wirken die Veränderungen?

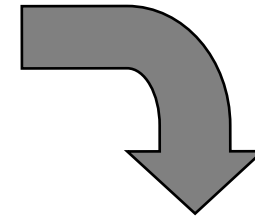
- Beobachtung
- Dokumentation der Wirkung von Veränderung (Foto)



Praktische Veränderungen

3. Wie packen wir es an?

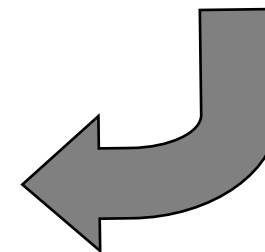
- Veränderungen mit Kindern umsetzen
- Materialanschaffung
- Dokumentation



Zielsetzung

2. Was wollen wir verändern?

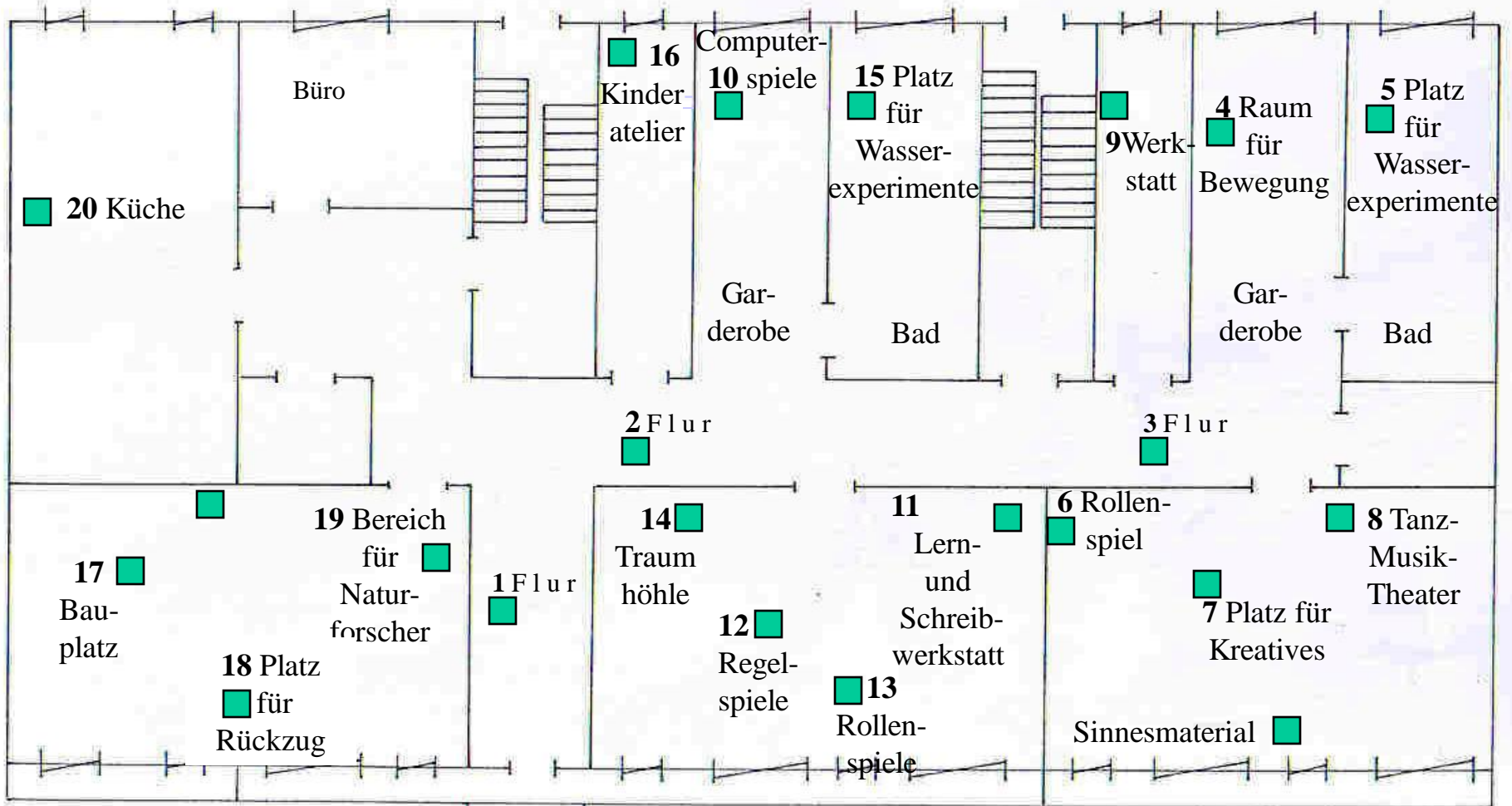
- Interviews mit Kindern, Mitbestimmung
- Gespräche im Team
- Pädagogische Überlegungen
- Stärken der Erzieherin herausfinden und nutzen



Raumveränderung im gesamten Haus

Jetziger Stand nach unseren Veränderungen, der nie ein Entstand sein kann.

30. 01.2008



Funktionsbereiche im Haus



bei Bildschirmpräsentation, grüne Felder oben anklicken